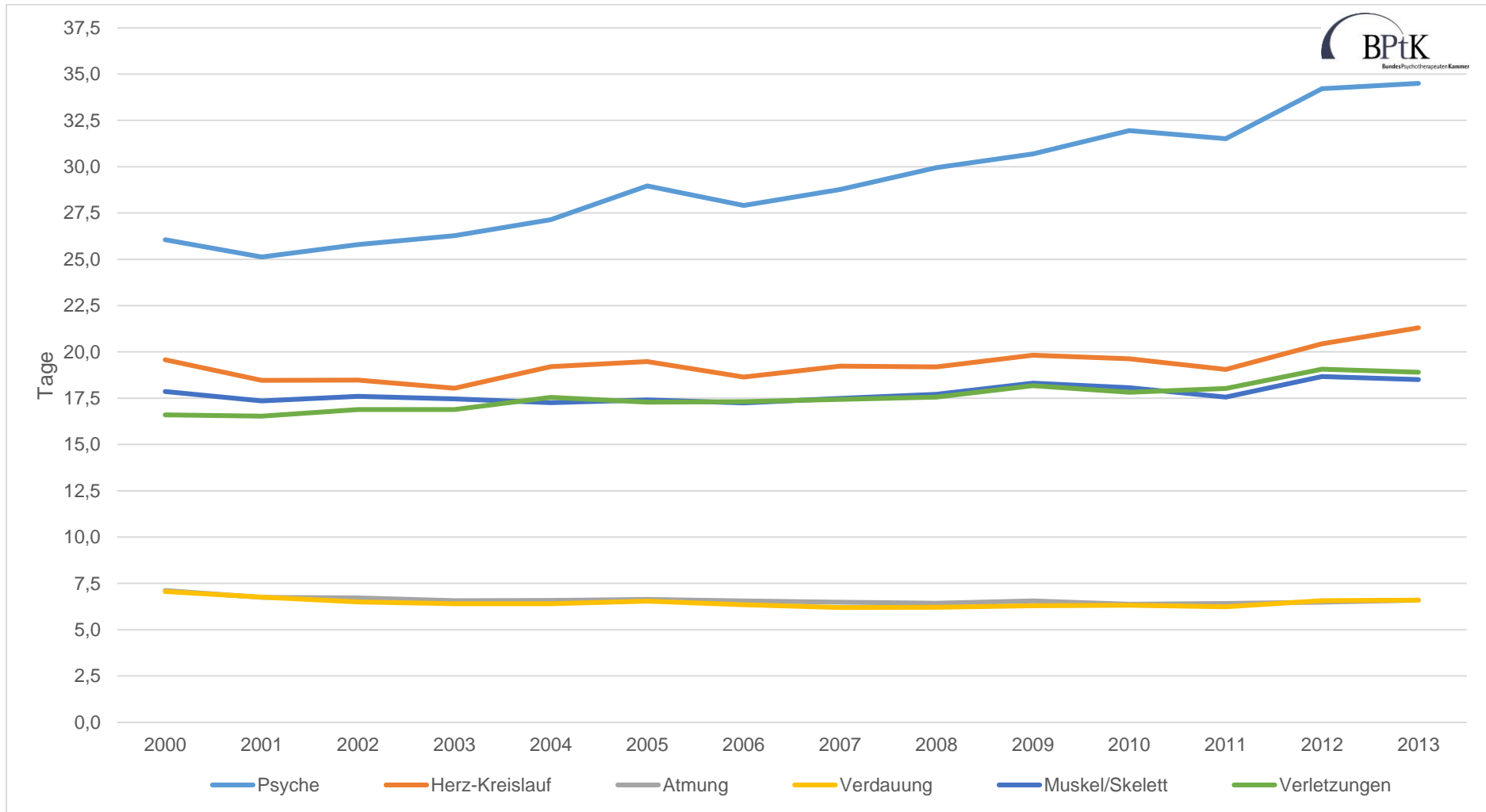


Abbildung 2: Krankschreibungsdauer 2000 bis 2013



Quelle: Bundespsychotherapeutenkammer, 2015

Dargestellt ist die durchschnittliche Krankschreibungsdauer pro Fall in Tagen für die wichtigsten sechs Krankheiten von 2000 bis 2013, gemittelt über die großen gesetzlichen Krankenkassen (AOK, BARMER GEK, BKK, DAK, TK) und gewichtetet anhand der jeweiligen Versichertenzahl.