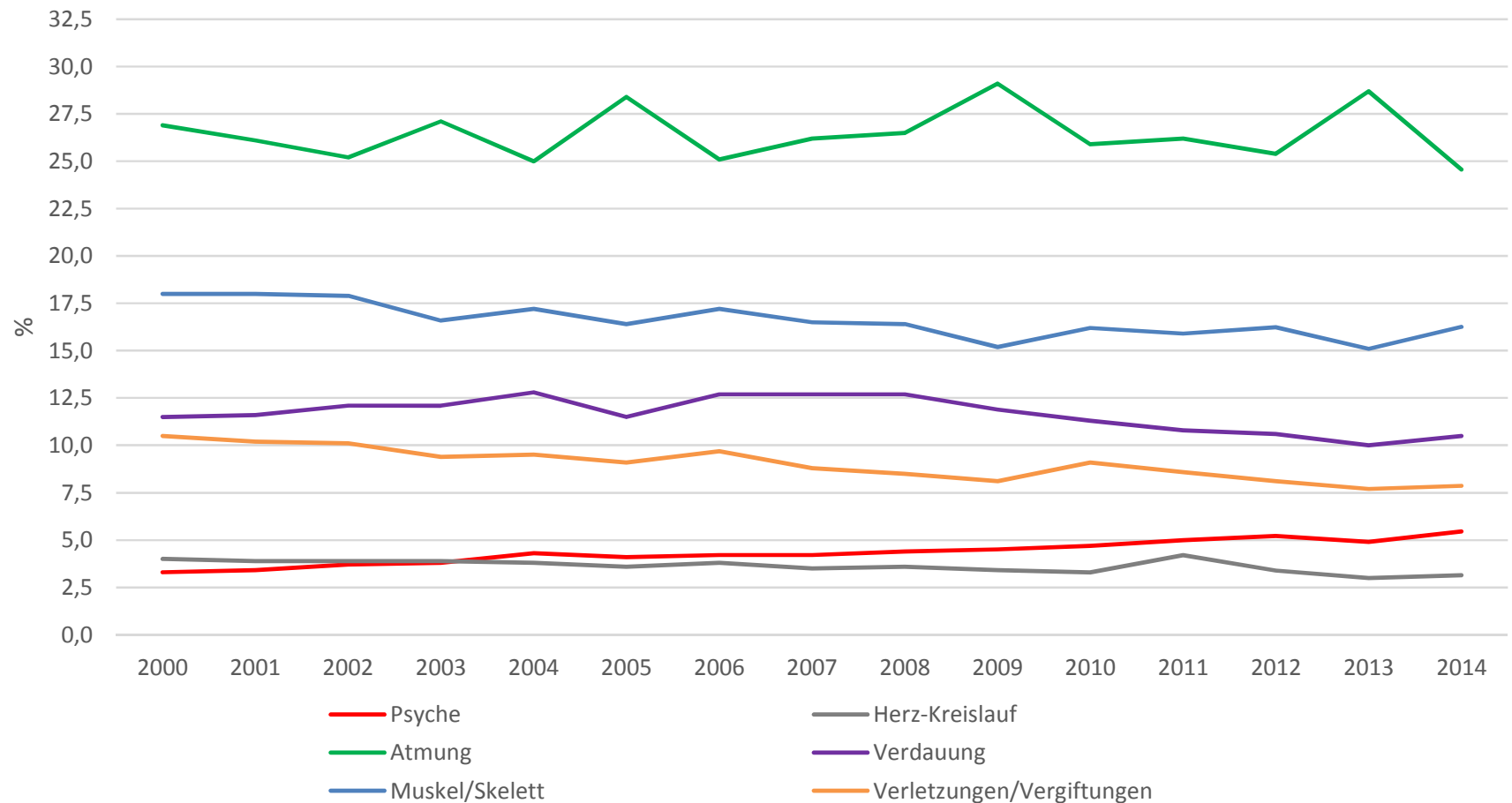


Arbeitsunfähigkeitsfälle - die häufigsten Erkrankungen von 2000 bis 2014



Quelle: Daten der AOK, BARMER-GEK, BKK, DAK, TK; eigene Berechnungen der BpTK, 2015.

Dargestellt sind die Anteile (%) der sechs wichtigsten Krankheitsarten an den Arbeitsunfähigkeitsfällen seit 2000, gemittelt über die großen gesetzlichen Krankenkassen und gewichtet anhand der jeweiligen Versichertenzahl.